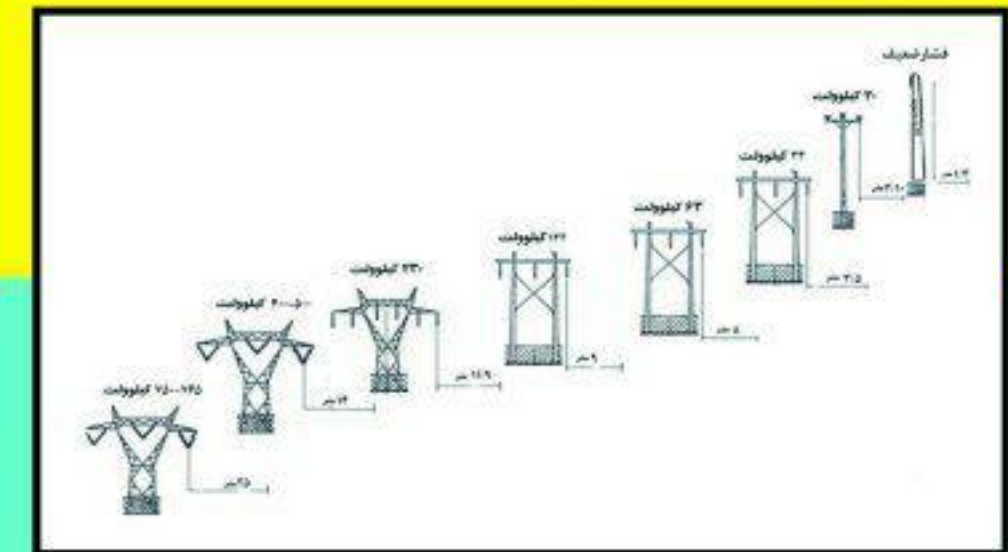


## شهروند گرامی

خواهشمند است به منظور پیشگیری از حوادث برق گرفتگی و خطرات ناشی از شبکه برق به نکات ایمنی ذیل توجه فرمایید:

۱- قبل از شروع عملیات ساختمان در مجاورت خطوط هوایی برق باید مراتب را به اطلاع اتفاقات برق شهرستان (تلفن ۱۲۱) مربوطه رسانده تا در صورت وجود خطر، تمهیدات لازم پیش بینی گردد. ضمناً در صورت نیاز به جابجایی و یا جمع آوری کنتور برق ساختمان در حال تخریب و به منظور پیشگیری از حوادث برق گرفتگی می بایست به واحد خدمات مشترکین توزیع برق شهرستان مراجعه نمائید.

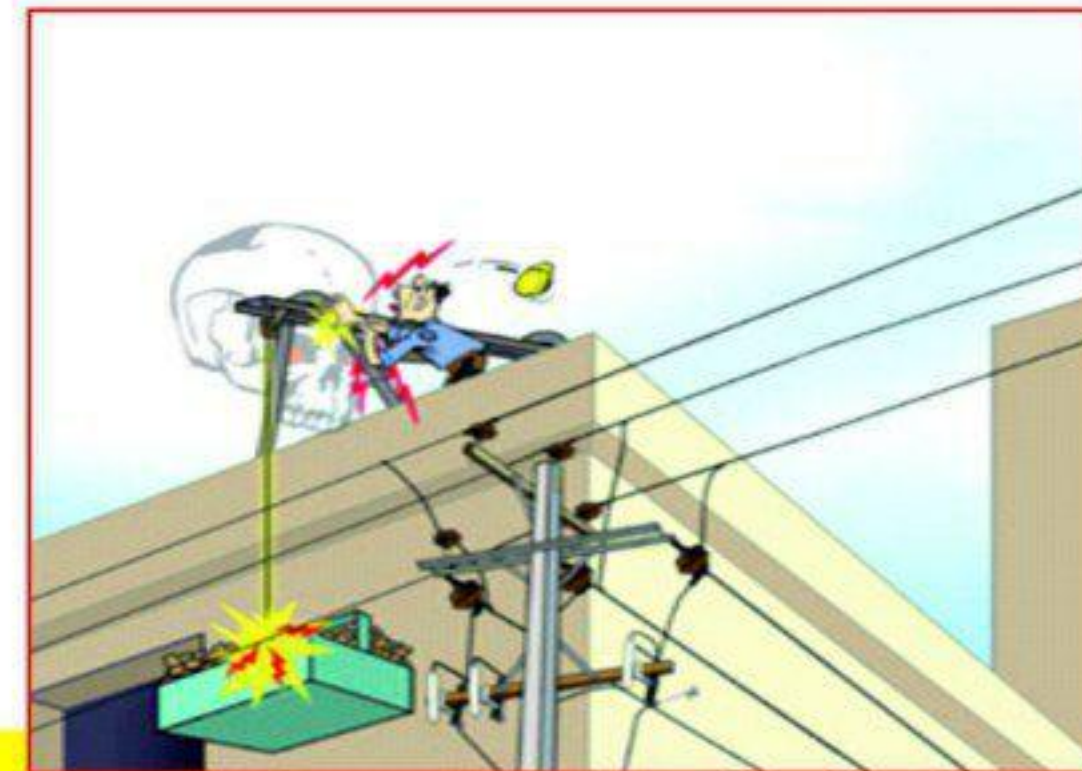
۲- برای جلوگیری از خطر برق گرفتگی فاصله ی خود را از شبکه های برق مطابق شکل زیر در کلیه عملیات ساختمانی رعایت فرمایید.



۳- کلیه ی سیم ها و شبکه ها در محدوده عملیات ساختمان شما برقدار بوده و احتمال هر گونه حادثه برق گرفتگی وجود دارد.



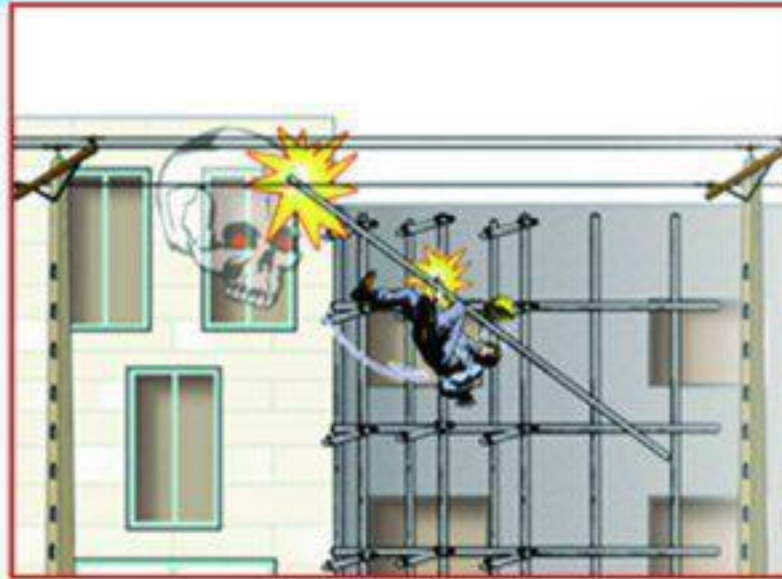
۴- در هنگام استفاده از بالابر جهت حمل و نقل مصالح ساختمانی در مجاورت شبکه ها لازم است فاصله ی بالابر و افراد مشغول به کار طبق بند ۲ رعایت گردد.



۵- هر نوع استفاده و انشعاب غیر مجاز از شبکه های برق می تواند حوادث جدی منجر به مرگ را برای شما و یا همسایگان مجاور در پی داشته باشد.

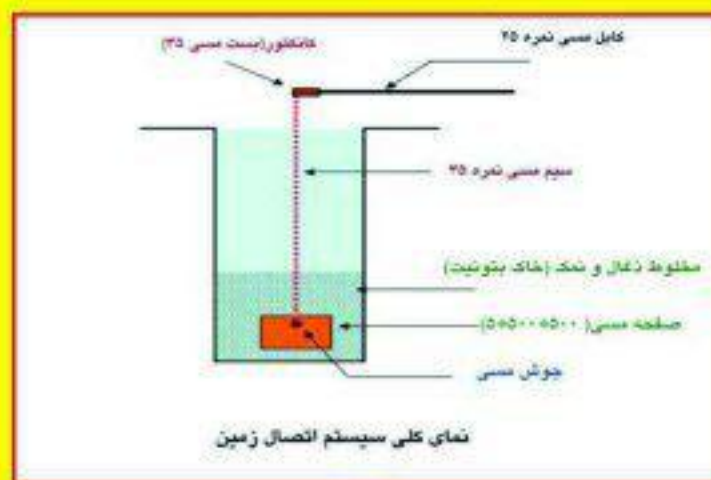
۶- لازم است قبل از نصب یا جمع آوری هر گونه داربست (فلزی و غیره) در نزدیکی یا زیر شبکه های برق با اتفاقات برق شهرستان (۱۲۱) تماس حاصل نمائید.

۷- به منظور جلوگیری از برخورد اشیاء فلزی نظیر تیر آهن، میلگرد و لوله های آب به شبکه مجاور کارگاه ساختمانی، علاوه بر رعایت فاصله مجاز لازم است دیواره هایی با تورهای پلاستیکی بین شبکه و ساختمان ایجاد گردد.



۸- کشیدن روکش و عایق بندی شبکه های مجاور ساختمان در حال احداث و یا دور کردن سیم های برق با هر وسیله ای از ساختمان غیر مجاز بوده و احتمال حادثه ای مرگبار برای شما به دنبال خواهد داشت.

۹- توصیه می شود به منظور پیشگیری از برق گرفتگی، بدنه فلزی تمام لوازم برقی، بالابرهای ساختمانی و ... به سیستم اتصال به زمین کامل مجهز گردد.







شرکت توزیع نیروی برق استان ایلام

## توصیه های ایمنی جهت پیشگیری از برق گرفتگی ویژه کارفرمایان دارای پروژه های ساختمانی در دست اقدام



تهیه و تدوین:

دفتر روابط عمومی - معاونت بهره برداری و دیسپاچینگ

گروه ایمنی - تابستان ۹۷

**۱۵-** در صورت ضرورت کار با جرثقیل در مجاورت شبکه های برق توصیه می گردد بدنه فلزی جرثقیل به سیم اتصال زمین مجهز شود. همچنین راننده جرثقیل باید در هنگام کار بر روی فرش عایق ۲۰ کیلوولت قرار گرفته و مجهز به دستکش عایق ۲۰ کیلوولت باشد.

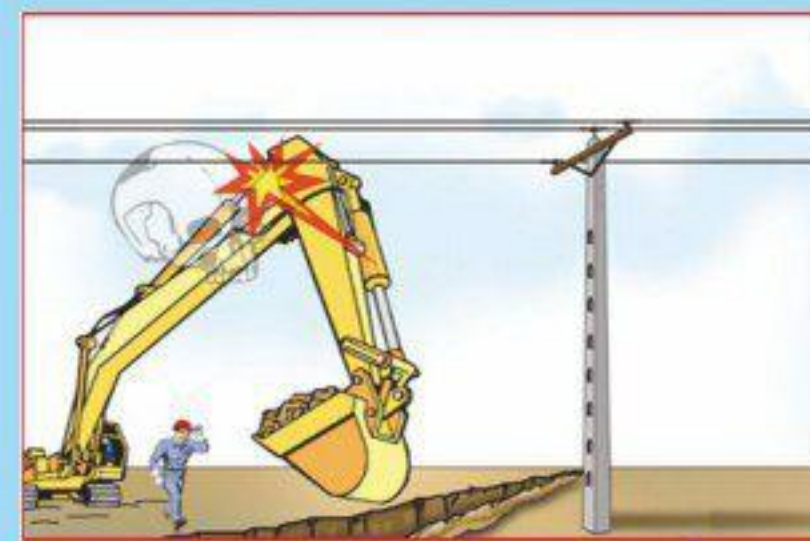


**۱۶-** از ریختن مصالح ساختمانی زیر شبکه های برق که باعث کاهش ارتفاع و نزدیک شدن افراد به شبکه می باشد، جداً خودداری کنید.

**انسان در مقابل برق بسیار حساس بوده و فقط ۵۰ ولت باعث مرگ انسان می شود!**

**۱۰-** از قرار دادن اشیاء سنگین و برنده بر روی سیم ها و کابل های سیار خودداری گردد.  
**۱۱-** از انجام هرگونه جوشکاری در مجاورت کابلها و کنتور برق خودداری گردد.  
**۱۲-** به منظور جلوگیری از برق دار شدن شبکه های برق از طریق دیزل یا مولدهای داخل کارگاه ساختمانی، قبل از راه اندازی، ارتباط مولد برق کارگاه را با شبکه های برق کاملاً قطع کنید.

**۱۳-** در صورت حفاری چنانچه با هر نوع سیم یا کابل برخورد نمودید ضمن توقیف عملیات ساختمانی سریعاً مراتب را به اتفاقات برق شهرستان (تلفن ۱۲۱) اطلاع دهید.



**۱۴-** در صورت بروز حادثه برخورد بیل مکانیکی با کابل های هوایی برق، ضمن حفظ خونسردی خود مراتب را فوراً به اتفاقات برق شهرستان، ۱۲۱، اطلاع دهید. و تا زمان اعلام شرایط ایمن هیچ اقدامی انجام ندهید.

**آیامی دانید که؟**